

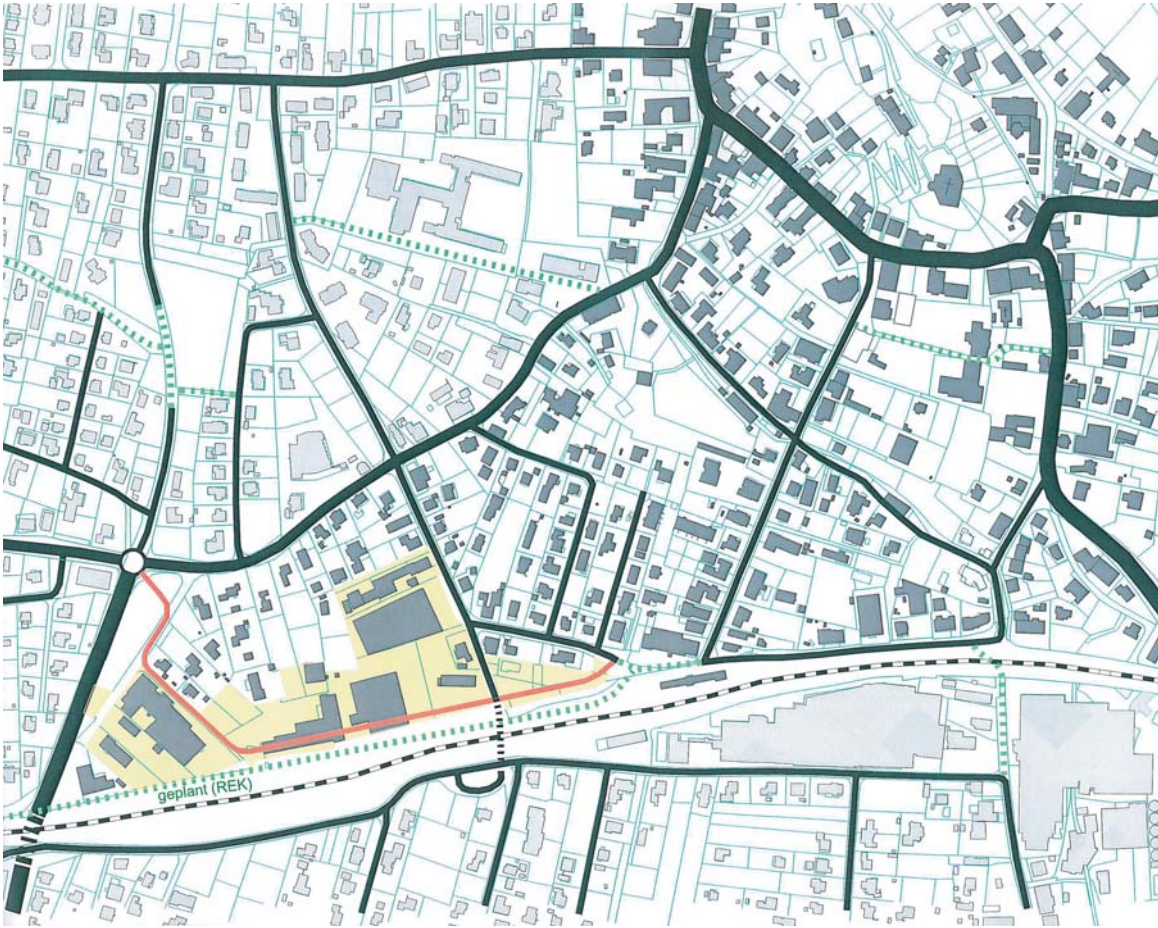


Marktgemeinde
RANKWEIL

RIGHTPLAN ZENTRUM
 GEBIET 1
 Bestandszeichnung 27.01.2005
 PLANUNGSPERIMETER

Vorabzug - nur für internen Gebrauch

Architekten:
 Kuess / Marte / Ritsch
 Datum: Januar 2005
 M 1:5000



Marktgemeinde
RANKWEIL

RIGHTPLAN ZENTRUM
 GEBIET 1
 Analyse +
 Verkehrsprojekt 15.04.05
 VARIANTE 5 1:27

- TRV
- SS
- EG
- Forst / Radweg
- Haupterschließungsvariante

geplamt (REK)

Vorabzug - nur für internen Gebrauch

Architekten:
 Kuess / Marte / Ritsch
 Verkehrsplanung
 Beschl. und Partner
 Datum: April 2005
 M 1:1000